



Håndværkerhåndbog

for besøgende på BJ-Gear A/S

Indhold

AEO	6
GDPR	7
MILJØ-HÅNDBOG	8
DIT ARBEJDSOMRÅDE	9
SAFETY IN FACTORY	10
VARMT ARBEJDE	11
FØRSTEHJÆLP	12
ABA	13
BEREDSKABSPLAN	14
EVAKUERING	15
OVERSIGTSKORT	16

Indledning

Velkommen til BJ-Gear A/S

Vi er en mellemstor produktionsvirksomhed, der udvikler, fremstiller og sælger driftssikre kvalitetsprodukter til krævende applikationer i hele verden. Det er vi gode til, og det har vi været siden 1964.

Vores kunder har høje forventninger til os. Vi forsøger at indfri disse gennem vores høje produktkvalitet og gennem vores ISO9001/-14004 certificering og vores AEO-bevilling.

Vi værner om vores virksomhed, værdier, produkter og gæster, og vi håber at du vil være med til at vi passe godt på os, mens du er på besøg.

God arbejdslyst

AEO



- Alle døre, porte og andre flugtveje skal altid være aflåst og sikret.
- Hovedindgangen er åben mellem 06:00 – 17.30 på hverdage, og der er ringetryk ved alle porte og ved receptionen.
- Du skal registreres i receptionen ved ankomst og bære et gæsteskilt under hele besøget.
- Receptionen er åben mellem 08:00 – 16:00 på hverdage.
- Ligger dit besøg uden for denne tidsperiode, skal det være aftalt.
- Vi kræver underskrevne sikkerhedserklæringer fra alle de virksomheder, der kommer fast i huset, med mindre at disse har egen AEO-bevilling. Har din virksomhed ikke underskrevet en sådan erklæring inden dit besøg, skal du ledsages af en ansat under hele dit besøg.
- Du skal tjekke ud og aflevere dit gæsteskilt i receptionen, når du afslutter dit besøg.



GDPR

- Du udsættes for ufrivillig eksponering af BJ-Gears ansattes persondata samt andre generelle virksomhedsdata – dette sker gennem infotavler og skærme i produktions- og montagehallen.
- Du må ikke videredistribuere disse data.

Miljø-håndtering



Vi passer på miljøet gennem vores miljøcertificering - vi forventer, at du gør det samme.

- Håndtér affald miljømæssigt korrekt iht. vores retningslinjer
- Beskyt miljøet ved at forebygge forurening.
- Håndtér, opbevar og bortskaf farligt affald, herunder kemikalier, på en miljømæssigt forsvarlig måde.
- Bidrag til genbrug og genanvendelse af materialer og produkter.

Er du i tvivl om du kan opfylde disse retningslinjer, så spørg en ansat. BJ-Gear håndterer gerne dit affald, så det bliver gjort efter vores retningslinjer.



Dit arbejdsområde

- Udvis respekt og påpasselighed overfor omgivelser og materiel.
- Rengør og opryd dit arbejdsområde og efterlad ikke affald og restmaterialer.
- Sørg for at bortskaffe evt. restmateriale og affald (se Miljøsikring).

Sikkerhed på fabrikken



- Bær sikkerhedssko i produktion- og montagehallen.
- Anvend nødvendige værnemidler såsom sikkerhedsbriller, åndedrætsværn, svejseskærm, høreværn etc. iht. din specifikke opgaver.
- Vær opmærksom på og respekter de gule striber og afmærkninger.



Varmt arbejde

Vi kræver Varmt Arbejde Bevis af de virksomheder og håndværkere, som arbejder med varmt arbejde.

Varmt arbejde omfatter bl.a. svejsning, tagdækning, vinkelslibning, opvarmning, lodning, tørring og ukrudtsbrænding.

Arbejdet kan også omfatte opgaver, hvor du anvender varmeudviklende værktøj, f.eks. i forbindelse med maskinmontage, om- og tilbygninger, moderniseringer, vedligeholdelsesarbejder, reparationsarbejder osv.

- Ved varmt arbejde skal du have en lille brandslukker ved dig.
- Brandslukkeren får du ved registrering i receptionen ved ankomst eller af den kontaktansvarlige person hos BJ-Gear.
- Brandslukkeren benyttes kun i nødstilfælde ved mindre brande. Ved større brande følg derved beredskabsplanen (se punkt 8).
- Brandslukkeren afleveres i receptionen ved tjek ud eller hos din kontaktperson hos BJ-Gear efter endt arbejde.

Førstehjælp



Ved tilfælde af en arbejdsulykke, skal du gøre følgende:

Udøv førstehjælp:

1. Stands ulykken
2. Giv livreddende førstehjælp (Liste med uddannede samaritter finder du ved alle forbindingskasser. Se bagsidekortet).
3. Tilkald hjælp – alarm 112.

Forbindingskasser/nødhjælpsskabe finder du her:

- Mellemgangen mellem montagen og kantinen
- Mellemgangen ved fabrikskontoret
- I savrummet
- Mindre nødhjælpsskaber på de to yderste toiletter ved fabrikskontoret
- Se kort på bagsiden!

Er der akut behov for en hjertestarter findes den:

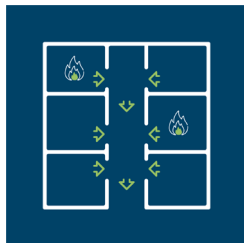
- I mellemgangen mellem montagen og kantinen.
- Følg instrukserne på hjertestarteren.



I tilfælde af brand udløses vores ABA-system. ABA-systemet kan udløses ved varmt arbejde og kan være en kostelig affære for fejlagtig alarmering og udrykning. Der opkræves et tilkaldegebyr ved aktivering af anlægget (ABA). Ved fejlagtig start af anlægget bliver du opkrævet dette gebyr. Vær derfor opmærksom på arbejdet i og omkring brandsensoren.

For at sikre at dette ikke sker, kræver vi derfor et Varmt Arbejde Bevis af de virksomheder og håndværkere som skal arbejde med svejsning, tagdækning, vinkelslibning, opvarmning, lodning, tørring, ukrudtsbrænding og andet arbejde, hvor du opererer med varmeudviklende værktøjer i forbindelse med maskinmontage, om- og tilbygninger, moderniseringer, vedligeholdelsesarbejder, reparationsarbejder osv.

Beredskabsplan



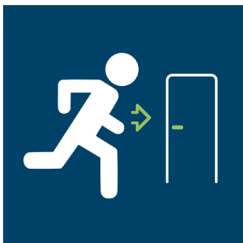
I tilfælde af ulykke og brand findes en beredskabsplan på følgende lokationer i bygningen i mellemgangen i kernen ved produktionskontoret.

Flugtveje, brandslukkere, og opsamlingssted finder du på oversigtskortet på bagsiden.

Oversigtskortet kan hentes ved at scanne nedestående QR-kode og ses på din smartphone. (Findes også på sidste side)



Scan QR-koden.



Evakuering

Ved evakuering skal du:

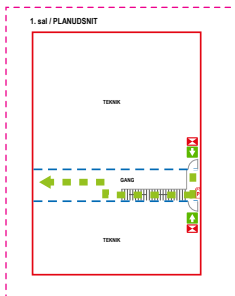
- Bevar roen.
- Udøve førstehjælp i det omfang der gør det muligt.
- Afbryd maskiner omkring dig.
- Forlad området – få alle med ud.
- Gå til aftalt samlingsplads, som er ved græsset til venstre for porten. (se rød markering på billedet på bagsiden)
- Hvis det er muligt medbring vigtige værdigenstande.



Scan QR-koden og se planen på din smartphone

PIKTOGRAMMER - Oversigt og forklaringer

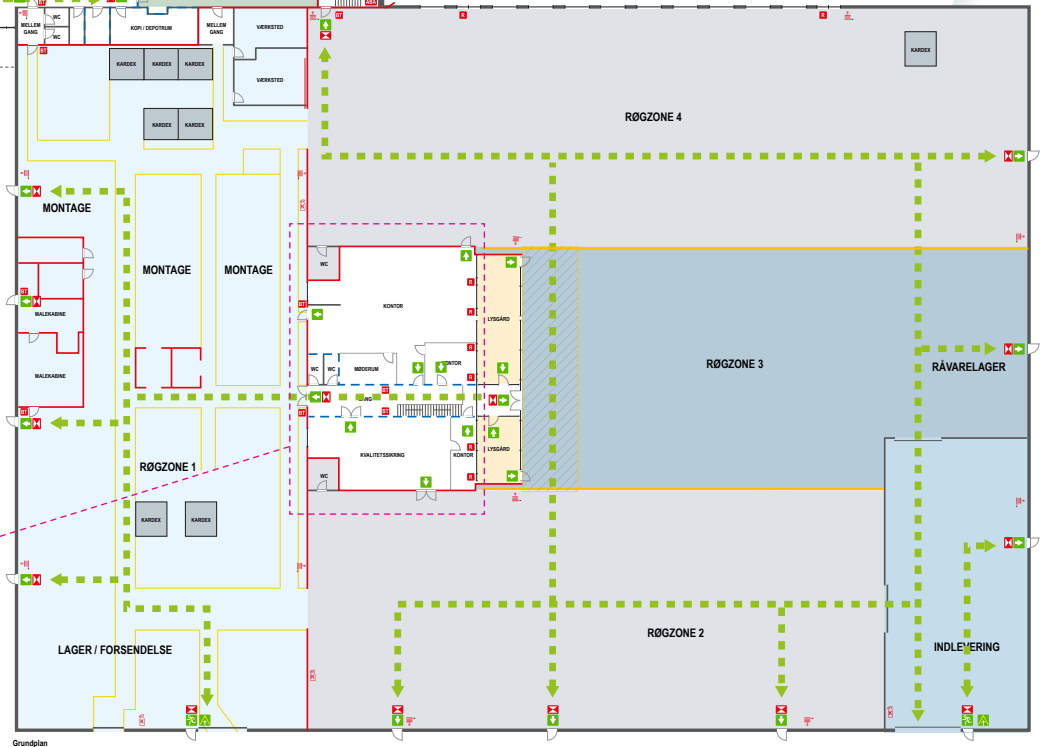
	Vandfyldt slangevinde		Brandtryk
	Pulverslukker		Flugtevejssarmatur
	Kulsyreslukker		Flugtej
	Brandtæppe		Udgang i flugtej
	Automatisk brandalarmanlæg centraludstyr (ekstern)		Redningsåbning
	Brandcelle		Brandventilation
	Brandsektionering		Flugtej
	Røgskærm, profileret stålplade		



1. sal



Kælder





bj·gear

bj·gear

Niels Bohrs Vej 47
DK-8660 Skanderborg, Denmark
VAT No. DK 10166470

Phone +45 87 40 80 80
Email bj@bj-gear.com
Website www.bj-gear.com